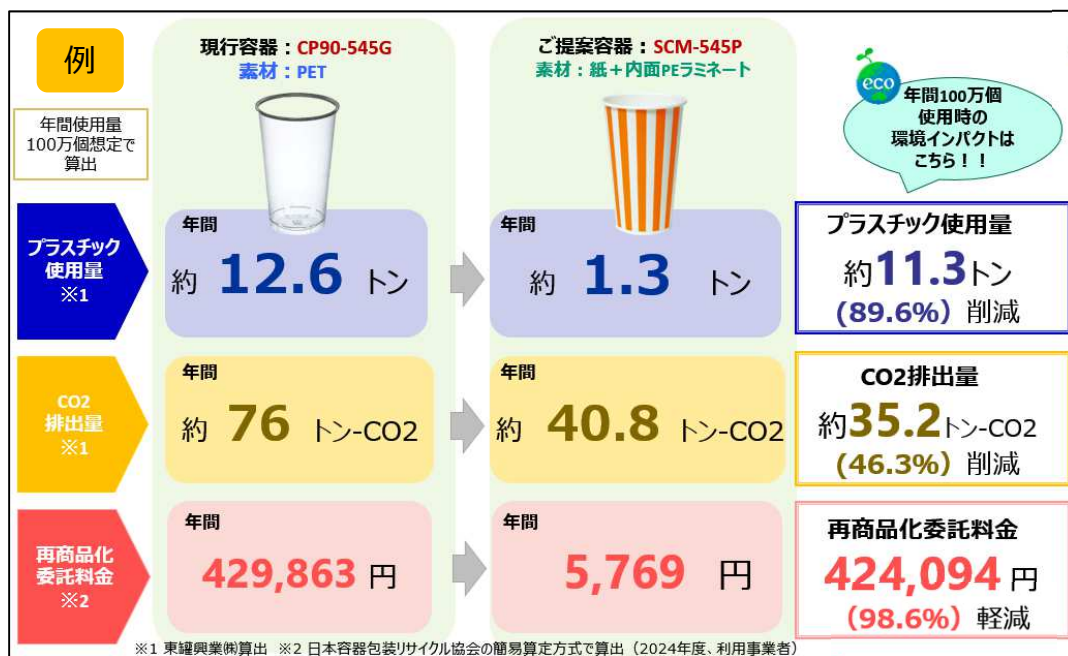


環境インパクトに関する算出サポート

「プラスチック使用量」「CO2排出量」「再商品化委託料金」
容器変更による環境インパクトを比較できます！



Point 必要な情報

- ① 容器単重
- ② 容器の素材（紙、PP、PETなど…）
- ③ 成型方法（シート成型、射出成型など…）
- ④ 年間想定物量

算出、比較のお手伝いをさせていただきます！

容器の切り替えご提案時に
ぜひ、ご相談ください！

※ 現行容器の材質や成形方法によっては、算出が困難な場合や算出に時間を要する場合があります。